

# FICHA TÉCNICA COMERCIAL

## Sistema Semiautomático de Pesaje y Ensacado Modelo DCS-B

### Descripción



El **modelo DCS-B** es un sistema semiautomático de **pesaje y ensacado gravimétrico** diseñado para el empaque de productos granulados de flujo libre, como granos, semillas, legumbres, cereales y materiales químicos secos compatibles. El equipo integra una balanza automática con sensores electrónicos de carga, tolva de alimentación, elevador, sistema neumático de descarga, transportador de banda y cosedora o selladora de sacos. Su operación se basa en la dosificación por gravedad controlada, medición electrónica del peso y apertura/cierre neumático de la compuerta de descarga, permitiendo un llenado estable con precisión declarada de  $\pm 0,2\%$ .

### CONTACTO

Teléfono: +595 971 214 410 (o WhatsApp)

E-mail:  
pedro-roman@ferreteriaindustrial.com.py

### INFORMACIÓN FISCAL

RUC: 855435-8

Propietario: Pedro Milciades  
Román Rojas

### ESPECIALIDADES

- Cintas Transportadoras
- Transmisiones y Reductores
- Mallas y Chapas Perforadas
- Insumos Neumáticos
- Insumos para Lab. e Industrias en general.



## Tabla de Especificaciones

| Parámetro   | DCS-5B   | DCS-10B         | DCS-25B         | DCS-50B         |
|---|--|-----------------|-----------------|-----------------|
| Rango de pesaje por saco                                  | 0,5–5 kg   | 1–10 kg         | 5–25 kg         | 10–50 kg        |
| Velocidad de ensacado declarada                           | >400 sacos/h   | >360 sacos/h    | >360 sacos/h    | >240 sacos/h    |
| Precisión de pesaje                                       | ±0,2 %   | ±0,2 %          | ±0,2 %          | ±0,2 %          |
| Temperatura de operación                                  | -10 °C a +40 °C  | -10 °C a +40 °C | -10 °C a +40 °C | -10 °C a +40 °C |
| Especificación general del sistema                        | Valor / Descripción  |                 |                 |                 |
| Tipo de equipo  | Sistema semiautomático de pesaje y ensacado  |                 |                 |                 |
| Principio de medición                                     | Pesaje gravimétrico con sensores electrónicos de carga   |                 |                 |                 |
| Configuración de pesaje                                   | Balanza automática con tres sensores de pesaje   |                 |                 |                 |
| Rango total de trabajo del modelo                         | 0,5–50 kg según modelo seleccionado  |                 |                 |                 |
| Precisión declarada                                       | ±0,2 % F.S.  |                 |                 |                 |
| Velocidad de referencia adicional indicada por fabricante | 120–400 sacos/h; valor dependiente del producto, formato de saco y condiciones de operación                |                 |                 |                 |
| Tasa de muestreo / comparación                            | 50 veces/s   |                 |                 |                 |
| Deriva de cero  | ≤ ±0,04 V/°C   |                 |                 |                 |
| Deriva de balanza   | ≤ ±10 ppm/°C   |                 |                 |                 |
| Resolución mínima indicada                                | 5 subunidades  |                 |                 |                 |
| Sistema de alimentación                                   | Tolva superior de gran capacidad con elevador de alimentación  |                 |                 |                 |
| Control de nivel en tolva                                 | Sensor superior y sensor inferior de material  |                 |                 |                 |
| Control de descarga                                       | Compuerta accionada por cilindro neumático   |                 |                 |                 |
| Regulación de descarga                                    | Manguito/ajuste mecánico para modificar la apertura interna de la compuerta y controlar el tiempo de caída |                 |                 |                 |
| Control neumático   | Válvula solenoide, cilindro neumático y unidad de regulación de presión con filtro                         |                 |                 |                 |

### CONTACTO

Teléfono: +595 971 214 410 (o WhatsApp)

E-mail:  
pedro-roman@ferreteriaindustrial.com.py

### INFORMACIÓN FISCAL ESPECIALIDADES

RUC: 855435-8

Propietario: Pedro Milciades  
Román Rojas

- Cintas Transportadoras
- Transmisiones y Reductores
- Mallas y Chapas Perforadas
- Insumos Neumáticos
- Insumos para Lab. e Industrias en general.

|  |  |
|--|--|
| <b>Interfaz de control</b>                     | Pantalla táctil PLC con controlador visual para ajuste de peso por saco  |
| <b>Componentes en contacto con producto</b>    | Acero inoxidable, según descripción del fabricante   |
| <b>Sistema incluido</b>                        | Balanza automática, elevador, compresor de aire, transportador de banda y máquina cosedora o selladora térmica de bolsas |
| <b>Potencia indicada del elevador</b>          | 0,75 kW  |
| <b>Potencia indicada del transportador</b>     | 0,37 kW  |
| <b>Potencia indicada de cosedora de sacos</b>  | 0,25 kW  |
| <b>Potencia indicada del compresor de aire</b> | 1,5 kW   |
| <b>Accionamiento operativo</b>                 | Pedal de operación y brazo/mordaza de sujeción de sacos  |
| <b>Ajustes operativos</b>                      | Altura ajustable de cosedora y transportador para distintos tamaños de saco  |

### Ventajas Técnicas

- **Control de peso confiable:** el uso de sensores electrónicos y controlador PLC permite gestionar el proceso de pesaje y empaque con repetibilidad operativa.
- **Construcción orientada a productos secos granulados:** las superficies en contacto con el material se especifican en acero inoxidable, favoreciendo higiene y resistencia al desgaste en aplicaciones agroindustriales.
- **Gestión automática del nivel de material:** los sensores superior e inferior coordinan el arranque y parada del elevador, manteniendo la tolva dentro del nivel de trabajo adecuado.
- **Descarga neumática controlada:** el cilindro neumático abre y cierra la compuerta de descarga, mientras la válvula solenoide regula el ciclo de extensión y retracción.
- **Ajuste fino del flujo de caída:** la apertura de la compuerta puede regularse mecánicamente para adaptar el tiempo de descarga y mejorar la precisión del llenado.

### CONTACTO

Teléfono: +595 971 214 410 (o WhatsApp)

E-mail:  
pedro-roman@ferreteriaindustrial.com.py

### INFORMACIÓN FISCAL

RUC: 855435-8

Propietario: Pedro Milciades  
Román Rojas

### ESPECIALIDADES

- Cintas Transportadoras
- Transmisiones y Reductores
- Mallas y Chapas Perforadas
- Insumos Neumáticos
- Insumos para Lab. e Industrias en general.

- **Sistema neumático protegido:** el regulador con filtro ayuda a limpiar el aire de entrada, retirar humedad y aceite, y prolongar la vida útil de los cilindros.
- **Operación semiautomática sencilla:** el pedal, el brazo de sujeción de sacos y el controlador visual reducen la intervención manual compleja.
- **Integración completa de línea:** combina elevación, pesaje, llenado, transporte y cierre/cosido de sacos en un conjunto compacto.
- **Flexibilidad de formatos:** permite trabajar con presentaciones desde **0,5 kg hasta 50 kg**, seleccionando el modelo adecuado para cada rango.

### Aplicaciones

Este sistema es adecuado para el ensacado de materiales granulados, semillas y productos secos de flujo libre en industrias como:

- **Procesamiento de granos y cereales:** trigo, maíz, arroz, cebada, sorgo, avena y mijo.
- **Legumbres y semillas comestibles:** soya, garbanzo, frijol mungo, frijol rojo, frijol blanco, lentejas y maní.
- **Semillas oleaginosas y especiales:** girasol, chía, sésamo, quinua, colza y semillas de pasto.
- **Agroindustria y centros de acopio:** despacho de producto limpio, seleccionado o terminado en sacos comerciales.
- **Productos químicos secos granulados:** materiales no corrosivos y compatibles con el diseño de contacto del equipo.

### Resumen

Los **modelos DCS-B** son una solución de ensacado semiautomático práctica y flexible para plantas que necesitan **control de peso, operación sencilla y formatos de empaque desde 0,5 hasta 50 kg** con integración de transporte y cierre de sacos.

#### CONTACTO

Teléfono: +595 971 214 410 (o WhatsApp)

E-mail:  
pedro-roman@ferreteriaindustrial.com.py

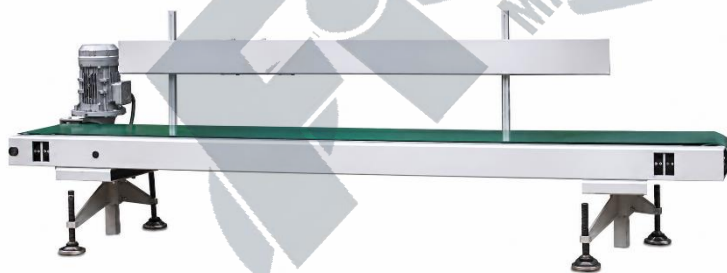
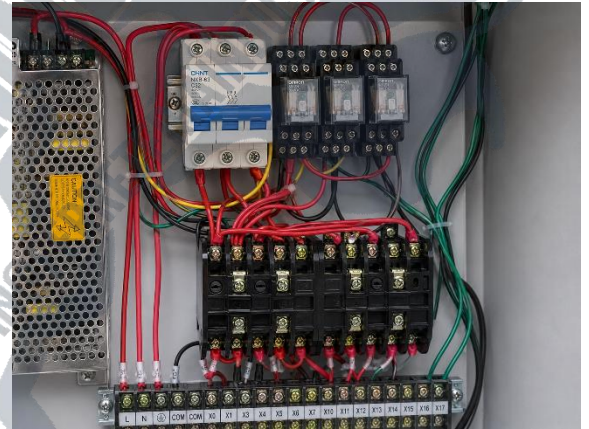
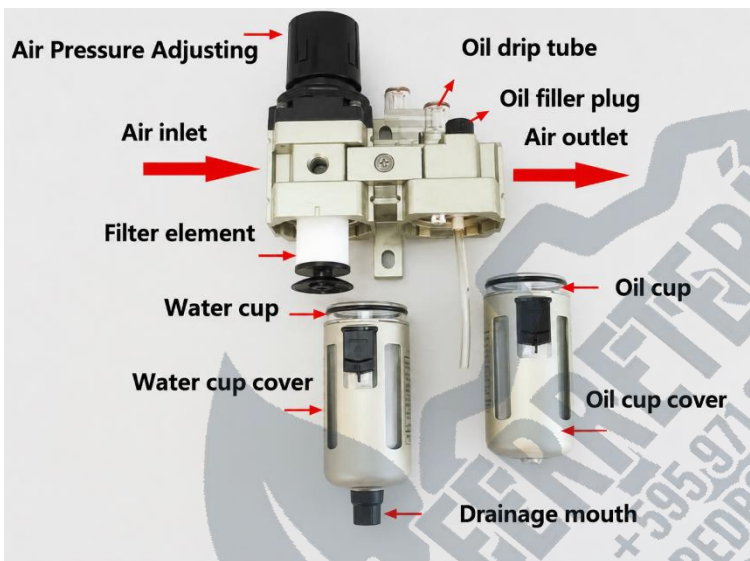
#### INFORMACIÓN FISCAL

RUC: 855435-8

Propietario: Pedro Milciades  
Román Rojas

#### ESPECIALIDADES

- Cintas Transportadoras
- Transmisiones y Reductores
- Mallas y Chapas Perforadas
- Insumos Neumáticos
- Insumos para Lab. e Industrias en general.



## CONTACTO

Teléfono: +595 971 214 410 (o WhatsApp)

E-mail:  
pedro-roman@ferreteriaindustrial.com.py

## INFORMACIÓN FISCAL

RUC: 855435-8

Propietario: Pedro Milciades  
Román Rojas

## ESPECIALIDADES

- Cintas Transportadoras
- Transmisiones y Reductores
- Mallas y Chapas Perforadas
- Insumos Neumáticos
- Insumos para Lab. e Industrias en general.